

Gartenbauer*in für Gewächshausanbau gesucht (w/m/*)

für eine Solawi-Genossenschaft



Über die Tätigkeit

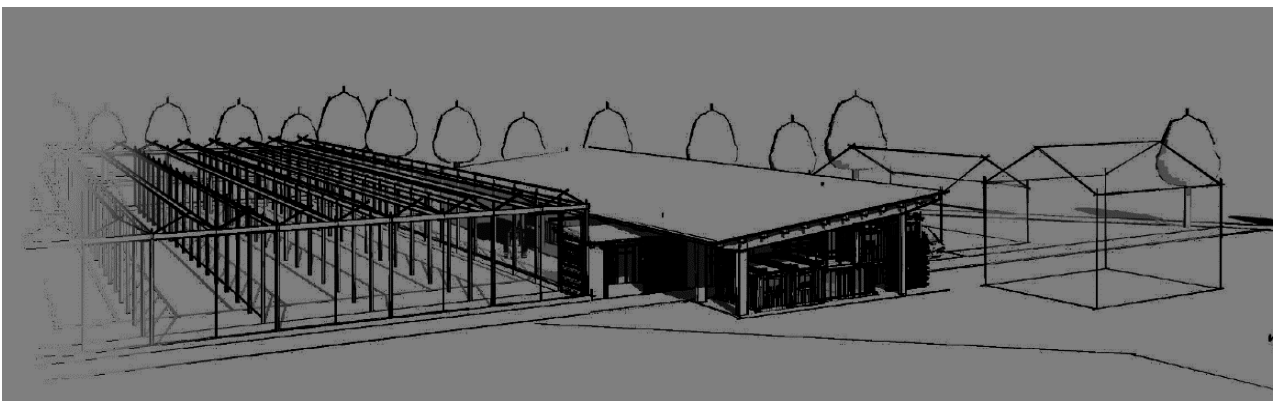
Wir sind KoLa Leipzig, eine Solidarische Landwirtschaft im Gründungsprozess. Zur Unterstützung unseres Gründungs-Teams suchen wir eine gelernte Person (Geselle oder Meister m/w/*) im geschützten Anbau. Zunächst in unbeheizten Folientunneln auf Rollschienen soll eine ganzjährige Versorgung mit Blatt- und Fruchtgemüse geschaffen werden. Hierfür ist Erfahrung in Kulturführung und Teamfähigkeit Voraussetzung. Zu späterem Zeitpunkt arbeiten wir auf den Bau eines modernen Gewächshauses mit 90% CO₂-neutraler Beheizung aus Solarthermie und drei verschiedenen Klimazonen hin. Die Finanzierung ist hierbei ein Knackpunkt – aber auch die benötigte Expertise, ein solches Gewächshaus erfolgreich zu betreiben. Wenn dich diese Perspektiven reizen sollten, lies weiter!

Über KoLa Leipzig

Unser großes Ziel ist es, die 35,5 Hektar Ackerland, die uns ab Herbst 2020 in Taucha bei Leipzig zur Verfügung stehen, in eine ökologische Bewirtschaftung zu überführen! KoLa steht für „Kooperative Landwirtschaft“ und meint, dass sich Verbraucher*innen und Produzent*innen zusammenschließen, um bessere Bedingungen für Mensch und Natur in der Landwirtschaft zu verwirklichen – weniger CO₂-Ausstoß, mehr Artenvielfalt, faire Löhne und gutes Gemüse. Wir wollen zeigen, dass eine andere (Land-)Wirtschaft möglich und attraktiv ist!

Dafür planen wir den Aufbau eines modernen, genossenschaftlichen Hofes mit Gewächshaus. Für unsere Mitglieder soll wöchentlich frisches Bio-Gemüse und -Obst direkt vom Hof zu Verteilpunkten in der Stadt geliefert werden. Mitglieder können ihren Acker besuchen, mitarbeiten und erfahren, wo ihre Lebensmittel herkommen, während ein professionelles Team das Tagesgeschäft übernimmt.

Im Frühjahr 2020 werden wir übergangsweise auf den Flächen eines Nachbarn das Projekt starten – Anbauen, Ernten und Gemüse ausliefern. Zeitgleich suchen wir neue Mitglieder für die frisch gegründete Genossenschaft und tragen die Startfinanzierung für Hof und Betriebsmittel zusammen. So bauen wir Schritt für Schritt unsere Genossenschaft auf.



Über die Tätigkeit im Gründungsprozess

Wir befinden uns, wie gesagt, in Gründung. Das bedeutet, dass wir noch keine bezahlten Stellen anbieten können. Wir alle sind derzeit noch auf anderweitige Erwerbsquellen angewiesen. Der Einstieg in Planung (ohne Entgelt) ist ab sofort möglich – eine entlohnte Anstellung ist ab April 2020 mit Beginn der Pflanzungen auf der Fläche möglich. Wie viel Zeit du dem Projekt bis dahin widmen willst und kannst ist daher eine Frage der Absprache. Da sich unser Projekt in der Aufbauphase befindet und ein Wagnis auf einer „grünen Wiese“ ist, erfordert es in den Anfangsjahren sicher eine gehörige Portion Enthusiasmus! Das wollen wir nicht verschweigen. Dafür gibt es hier die Möglichkeit ein großes, ambitioniertes und richtungsweisendes Projekt mit zu gründen!

Das solltest du mitbringen

- Du bist erfahren im Gewächshausanbau und traust dir zu, einen Betriebszweig leitend oder im Team mit aufzubauen.
- Du kennst das Konzept der Solidarischen Landwirtschaft und/oder interessierst dich für alternatives Wirtschaften.
- Du kannst Dinge selbständig in die Hand nehmen und voranbringen, scheust dich aber auch nicht davor, nach Hilfe zu fragen wenn es hakt.
- Du hast Lust auf gemeinsames aber effizientes Arbeiten im Team. Das bedeutet, dass das Betriebsteam gemeinsam das Projekt und seine Ausrichtung gestaltet. Gleichzeitig haben alle Personen autonome Tätigkeitsbereiche, sodass nicht jeder Schritt im Plenum abgesprochen werden muss.

Schreib gern deine Email an info@kolaleipzig.de. Ein Lebenslauf und ein Schreiben darüber, warum dich das Projekt interessiert, helfen uns bei der Einschätzung. Weitere Informationen zu uns und KoLa Leipzig findest du unter www.kolaleipzig.de.

Wir freuen uns auf dich!

Das KoLa-Team